


Relève parentale

Soutien-prévention-équilibre

Croix-Rouge neuchâteloise

Association cantonale de la Croix-Rouge suisse



Soulager le parent
en difficulté afin de
prévenir l'épuisement

Pour les parents gravement
malades ou avec un enfant
en situation de handicap

« La chimiothérapie me mettant au tapis durant une bonne semaine, je peux avec l'aide d'un professionnel de la Croix-Rouge, prendre du temps pour me reposer, faire une activité avec mon enfant et ainsi retrouver l'énergie nécessaire pour effectuer des tâches administratives ... »

Charles, bénéficiaire de la relève parentale
(prénom d'emprunt)

Un moment pour souffler, permettre de maintenir l'équilibre familial

La maladie d'un parent qui s'invite ou le handicap d'un enfant vivant à domicile engendre une fatigue intense. Le besoin d'être soulagé afin d'avoir un temps pour soi et une aide pour s'occuper de l'enfant est primordial, notamment afin de prévenir l'épuisement et de maintenir l'équilibre préexistant à la maladie.

Notre équipe d'assistants socio-éducatifs (ASE) intervient à votre domicile pour s'occuper de votre enfant afin de vous soulager de manière ponctuelle quelques heures par semaine ou pour une durée plus longue le temps d'un traitement.

Vous êtes :

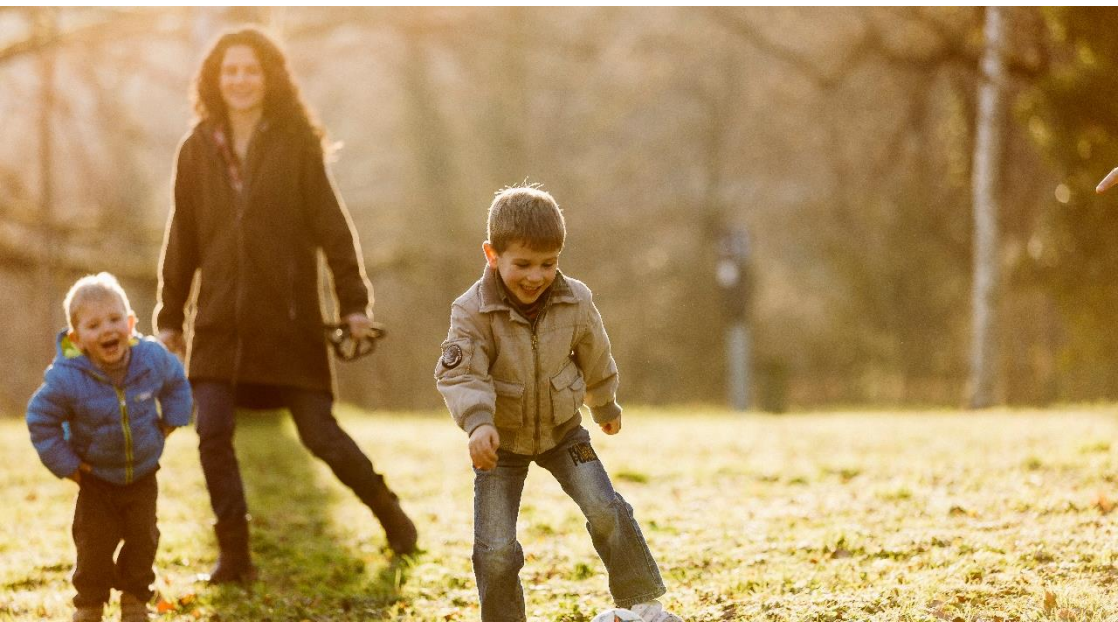
- Parent proche de l'épuisement dont l'enfant, vivant au domicile familial, est en situation de handicap (hors décision AI).
- Parent gravement malade subissant un traitement lourd et momentanément incapable de s'occuper de l'enfant. (Enfants jusqu'à en principe maximum 12 ans)

Prise en charge, fonctionnement

Nous sommes en contact avec Pro Infirmis pour garantir la subsidiarité de notre intervention (prise en charge AI), si le principe est respecté nous intervenons en tant que relève parentale, à raison de maximum 3 demi jours de prise en charge hebdomadaire de manière ponctuelle ou le temps de la durée du traitement.

Tarif

La prestation est gratuite.



Contact et inscription

Téléphone : 032 886 88 65

Courriel : ged@croix-rouge-ne.ch

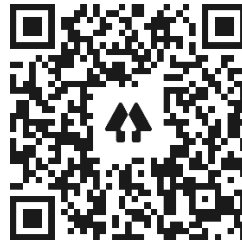
Site web : www.croix-rouge-ne.ch

Croix-Rouge neuchâteloise

Notre mission

La Croix-Rouge neuchâteloise se concentre sur une activité de proximité et vient en aide à la population vulnérable de la région. Nos prestations s'adressent plus particulièrement aux personnes âgées vivant à domicile, aux familles et à leurs enfants.

Suivez-nous sur nos plateformes :



Croix-Rouge neuchâteloise
Association cantonale de la Croix-Rouge suisse

